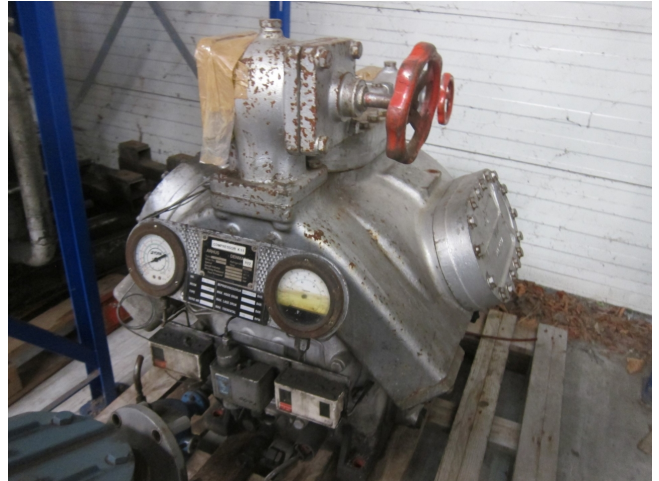


Sabroe SMC 106 S MK2

Specifications

Hersteller	Sabroe
Typ	SMC 106 S MK2
Kältemittel	Freon
kW at -20°C/+40°C	104*
kW at -30°C/+40°C	76,1
kW at -40°C/+40°C	24,8
Anlaufentlastung	✓
Leistungsregelung	✓
Auf einem Stahlrahmen	✓
Druckschalter	✓
Druckmanometer	✓
Bemerkungen	# // *Capacity based on -25°C/+40°C
Bemerkungen	R404a - R22 or other freon types
Größe	1100x900x900 mm (LxWxH)
Stock	1



Description

Used Sabroe SMC 106 S MK2

